

**Заняття №10. Практична робота №3.** Вивчити та замалювати плоди, засвоїти їх назву та класифікацію. Провести морфологічний аналіз плодів, запропонованих в колекції, по вказаній схемі.

Ознайомитися з морфологічною будовою насіння багатодольних, однодольних, дводольних рослин (сосни звичайної, дуба, пшениці) і замалювати їх будову.

**Домашнє завдання:**

Література – Г.В. Матвеева. О.Д. Тарабрін «Ботаніка» с.51-61.

Розпечатати та заповнити додаток №4, зробити і написати висновки.

Додаток №4.

**Практична робота №3.**

Тема: *Морфологічна будова плодів та насіння.*

Мета заняття: *визначити основні типи сухих і соковитих плодів, засвоїти їх назву і класифікацію; ознайомитися з морфологічною будовою насіння однодольних, дводольних та багатодольних рослин.*

Матеріали і обладнання: *колекції плодів, насіння, набубняві насіння квасолі, пшениці, плакати, ножі, голки, лупи.*

Тривалість заняття: *90 хвилин.*

Місце проведення: *аудиторія №10.*

**Завдання:**

- 1. Користуючись таблицями, колекцією плодів вивчити типи сухих нерозкритих і розкритих плодів. На рисунках 1 і 2 відшукати підписати, в дужках навести приклади.*
- 2. Вивчити типи справжніх і несправжніх соковитих плодів. Показати на рисунку 3 в дужках навести приклади.*
- 3. Вивчити будову насіння багатодольних, дводольних та однодольних рослин.*
- 4. Заповнити таблицю.*

**Хід роботи:**

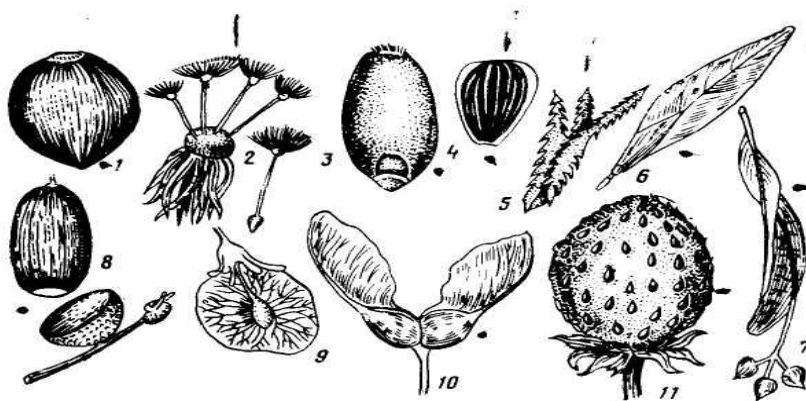


Рисунок 1. Нерозкриті односім'яні плоди.

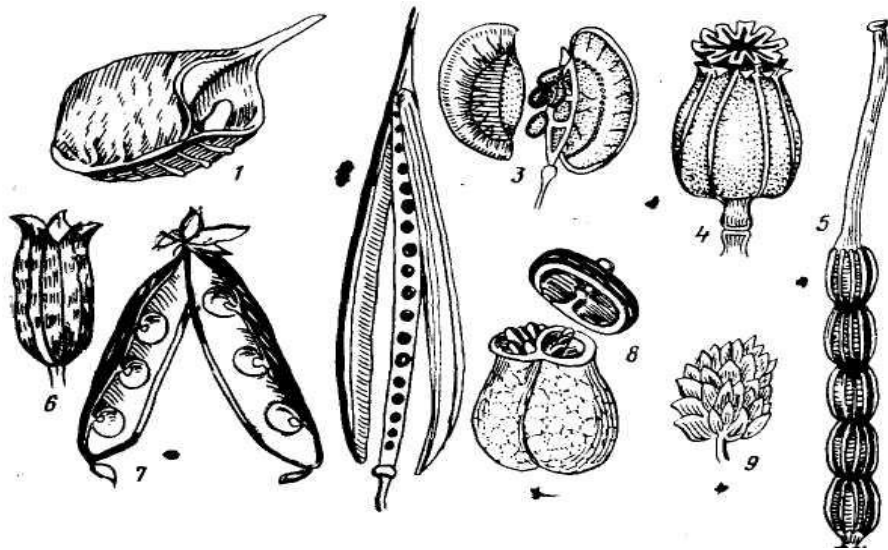


Рисунок 2. Розкриті одно сім'яні плоди.

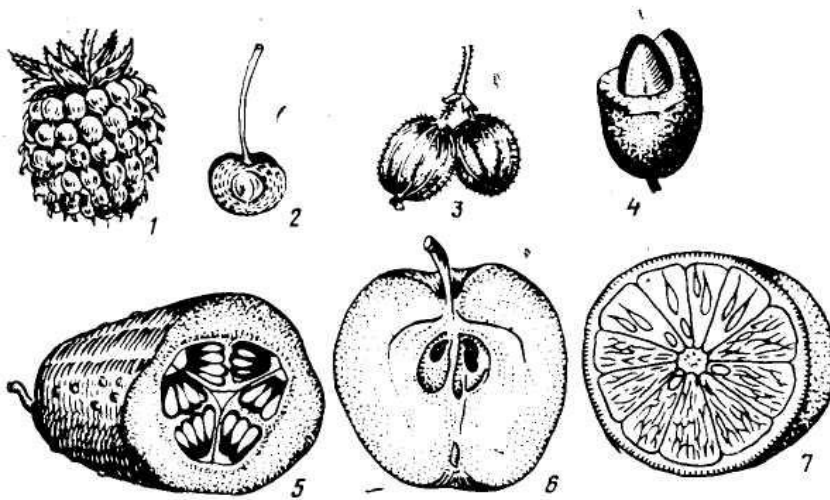


Рисунок 3. Соковиті плоди.

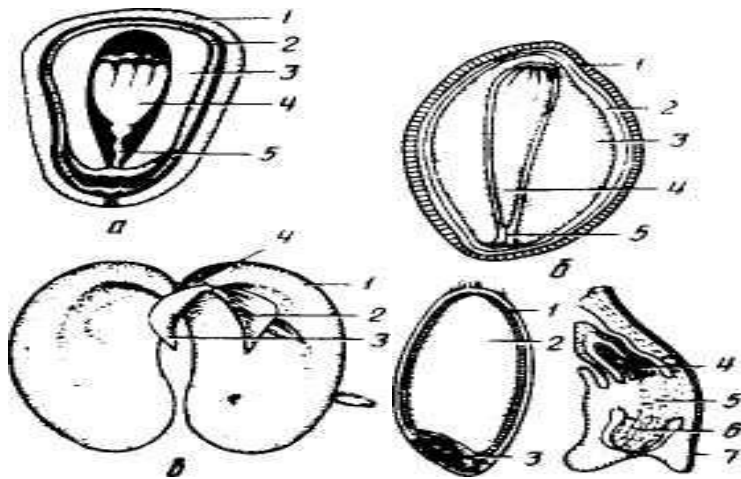




Рисунок 4. Будова насіння.

Таблиця 1.

№ п.п.	Вигляд рослини	Тип плоду	Характеристика плоду	Малюнок	Спосіб поширення насіння
1.	Мак	Коробочка	Сухий, багатосім'яний, такий, щорозкривається, простий.		Вітром
2.	Яблуня	Яблуко	Соковитий, помилковий, багатосім'яний		Тваринами, птахами
3.					
4.					

Висновок: \_\_\_\_\_

\_\_\_\_\_

\_\_\_\_\_